

Министерство образования и молодежной политики Свердловской области  
Государственное автономное профессиональное образовательное учреждение  
Свердловской области «Екатеринбургский монтажный колледж»

УТВЕРЖДАЮ

Директор  
ГАПОУ СО «ЕМК»

В.Н. Чистяков



## ЭСКИЗНЫЙ ПРОЕКТ мастерской по компетенции «Монтаж и эксплуатация газового оборудования»

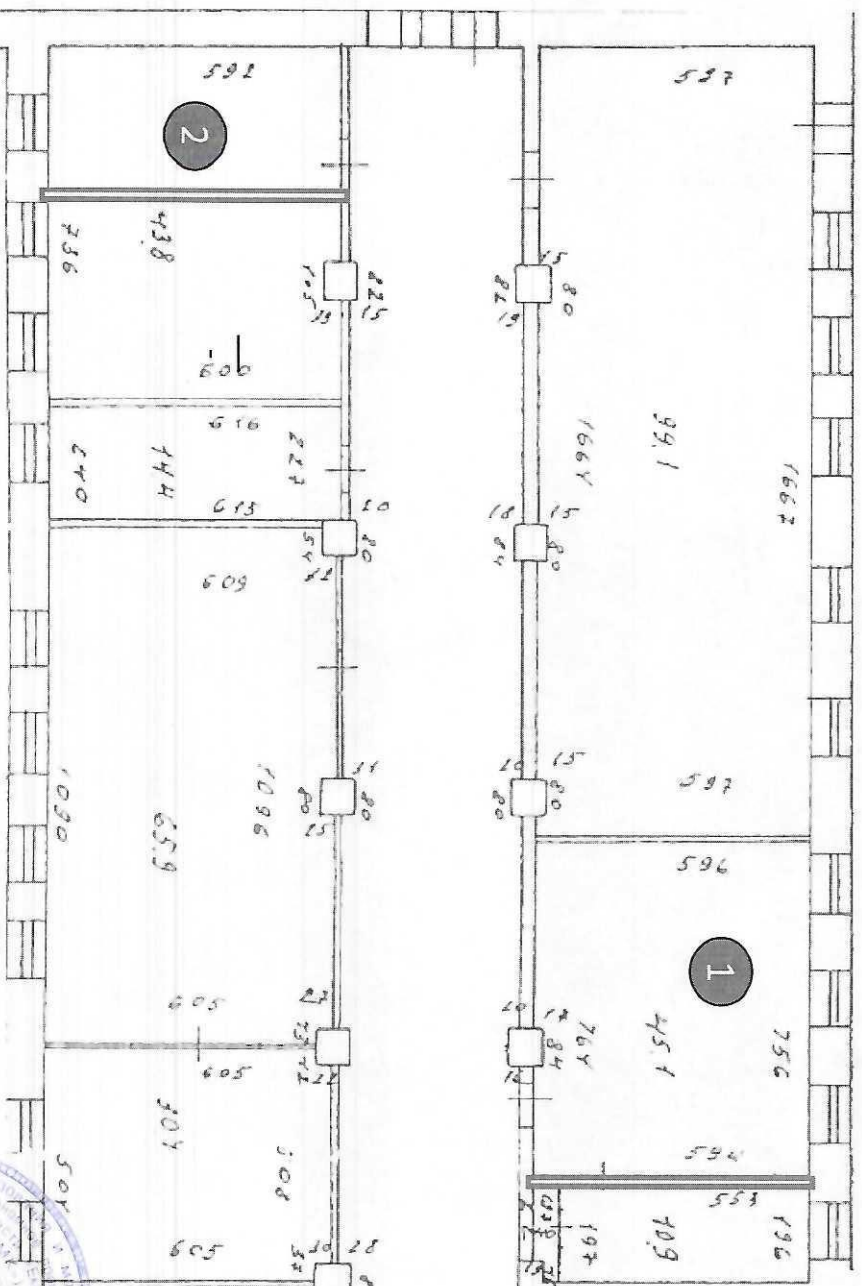
Разработан на основании методических рекомендаций о создании и функционировании Центров опережающей профессиональной подготовки и оформлен в соответствии с Руководством по брендированию ЦОПП  
Распоряжение Р-16 от 28 февраля 2019г.

Екатеринбург, 2020



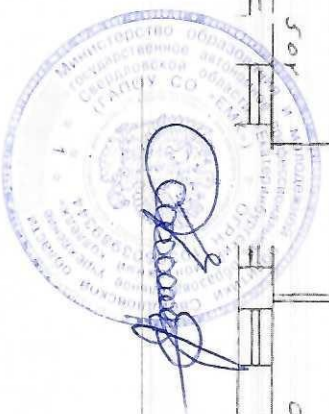
# План демонтажа

На плане красным цветом обозначены демонтируемые перегородки, двери.  
На плане синим цветом обозначены устанавливаемые перегородки, двери.

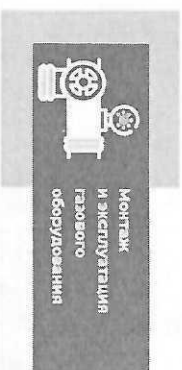


- Помещения мастерской:
1. Мастерская
  2. Комната руководителя мастерской
  3. Аудитория развития компетенции «Монтаж и эксплуатация газового оборудования»

Директор  
ГАПОУ СО «ЕМК»



/В.Н.Чистяков/



# План пола

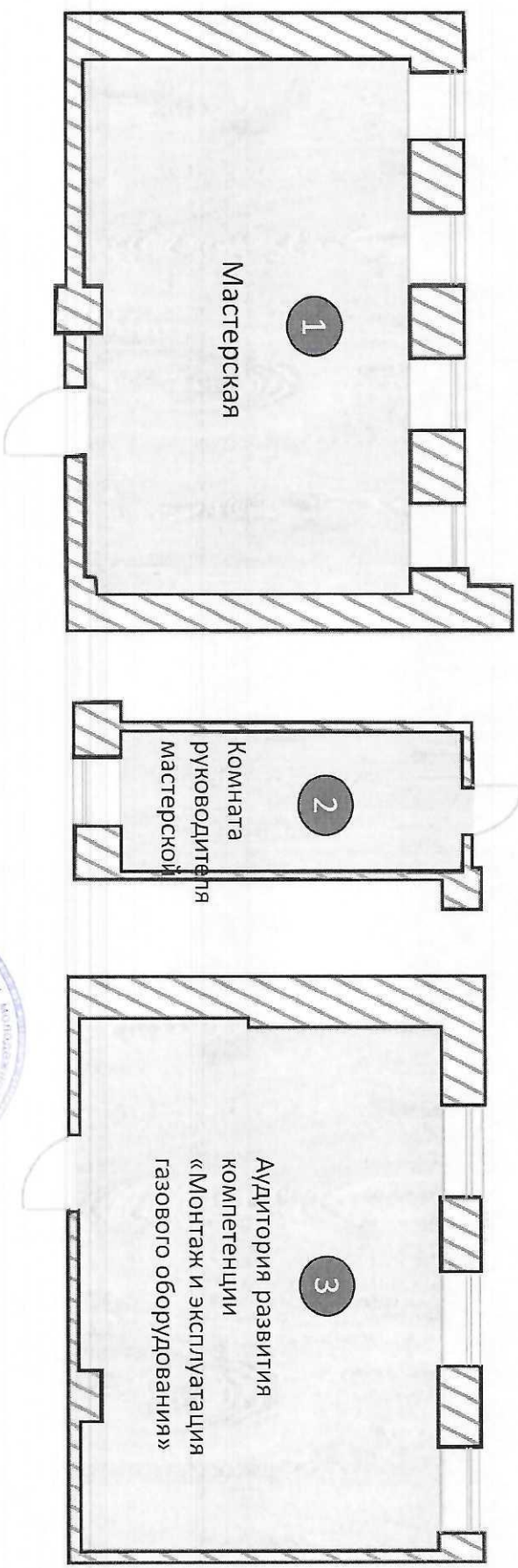


- Помещения мастерской:
1. Мастерская (S=57 м<sup>2</sup>)
  2. Комната руководителя мастерской (S=14.4 м<sup>2</sup>)
  3. Аудитория развития компетенции «Монтаж и эксплуатация газового оборудования» (S=43.6 м<sup>2</sup>)

ЛАМИНАТ  
IMPRESSIVE ULTRA  
PATINA CLASSIC  
GREY

1. S=57 м<sup>2</sup>
2. S=14.4 м<sup>2</sup>
3. S=43.6 м<sup>2</sup>

Всего: 115 м<sup>2</sup>

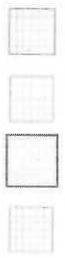
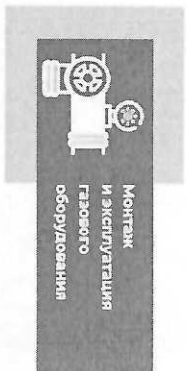


Директор  
ГАЛЮС СО «ЕМКА»



/В.Н. Чистяков/

# План освещения

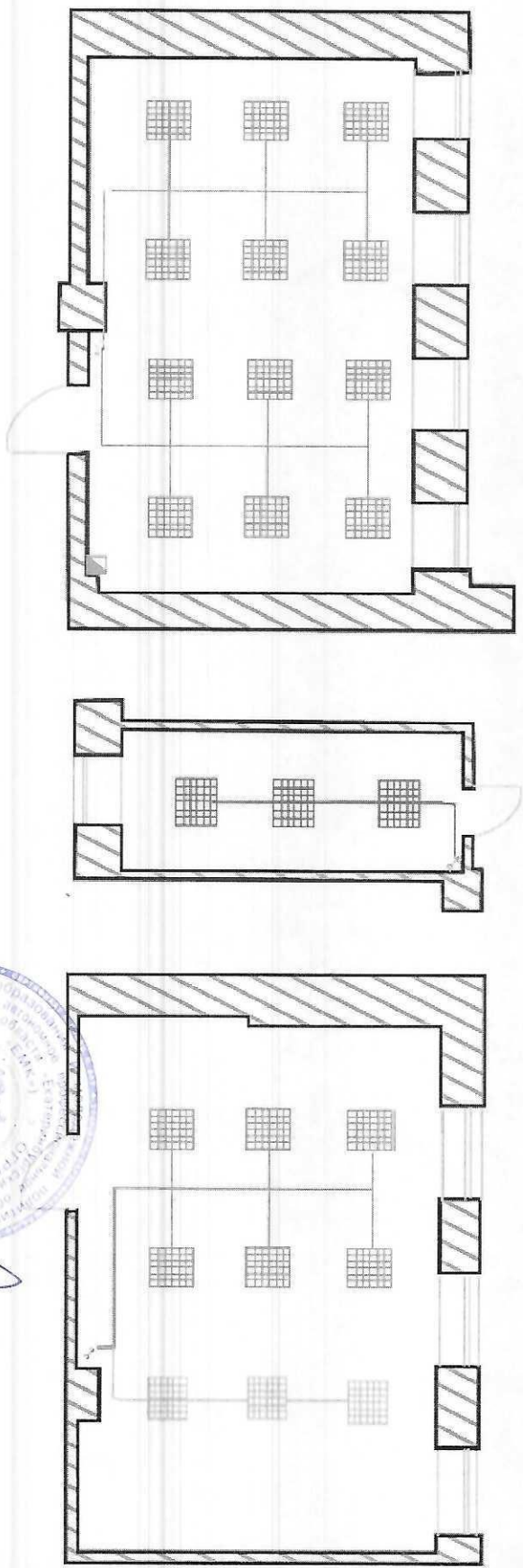


Светодиодная LED панель (светильник)  
Вид: Светодиодный  
Мощность: 45Вт  
Цветовая температура 4200(К)  
Защипенность (IP)20  
Световой поток (LM)3400

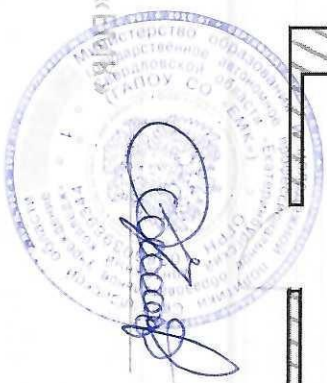
## Обозначения:

Ящик управления, закрывающийся на ключ

—H— Выключатель для скрытой установки двухполюсный

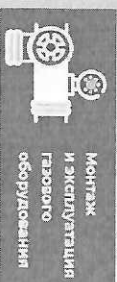


Директор  
ГАПОУ СО «Далька»



/В.Н.Чистяков/

# Схема розеток, электрики



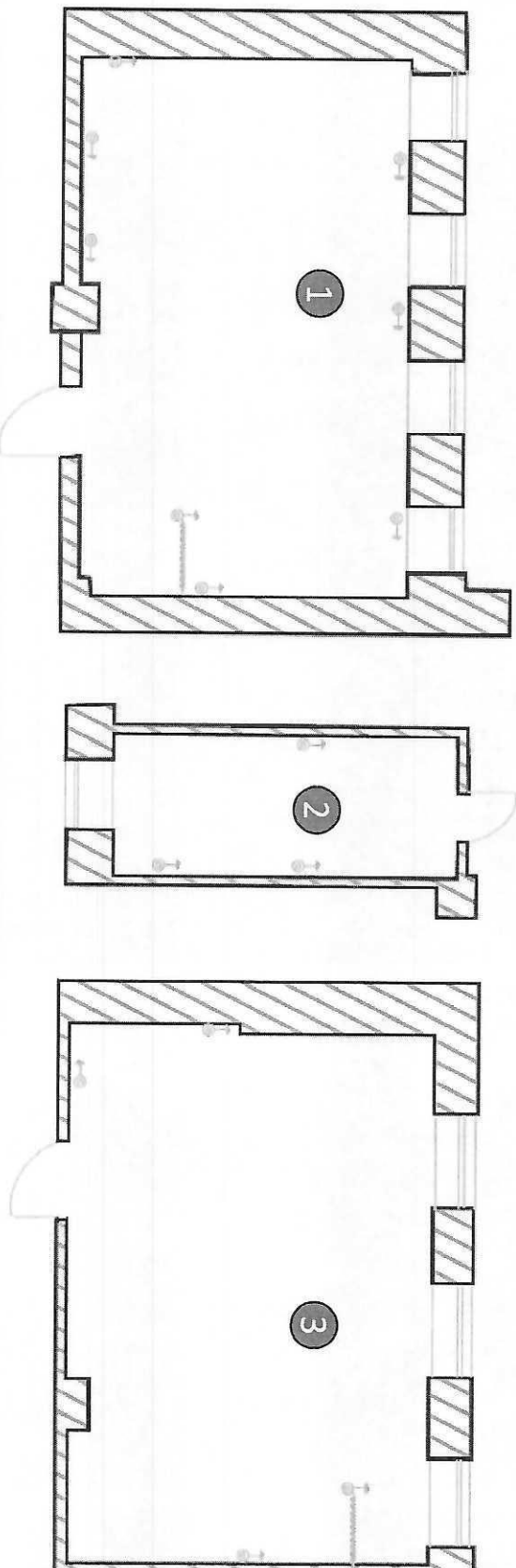
## Обозначения:



Кабель-канал  
(скрыто под полом)



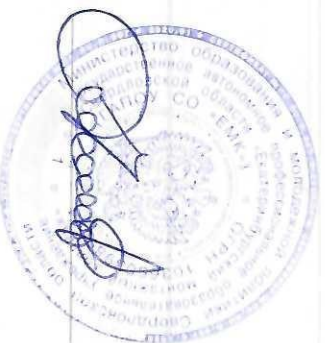
Интернет-розетка и  
Розетка сдвоенная с  
заземлением, для  
скрытой установки  
(устанавливается на  
высоте 500мм от пола)



Помещения мастерской:

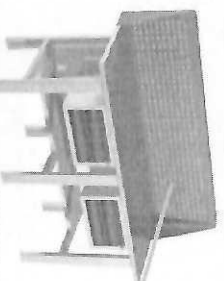
1. Мастерская
2. Комната руководителя мастерской
3. Аудитория развития компетенции «Монтаж и эксплуатация газового оборудования»

Директор  
ГАПОУ СО «ЕМК»



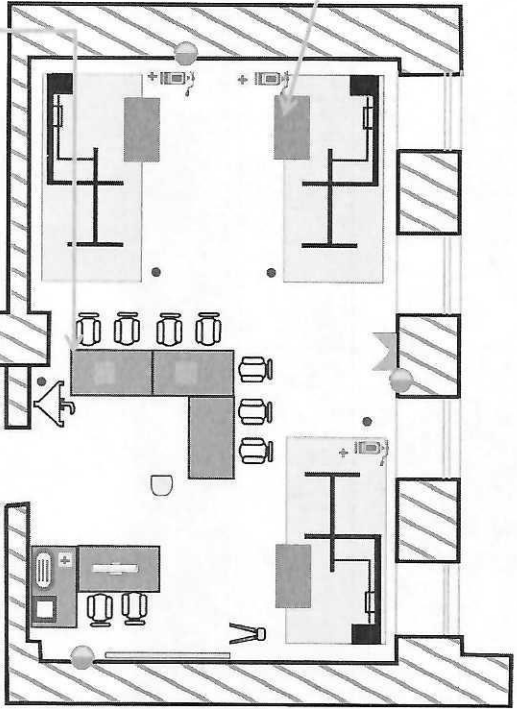
/В.Н. Чистяков/

# План расстановки мебели



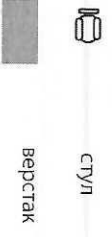
Верстак серии ЭКСПЕРТ WS с оборудованием:

1. Тиски,
2. Монтажный комплект, труборез,
3. набор труборигов,
4. комплект прессов,
5. слесарный инструмент,
6. монтажный комплект Global,
7. электроинструмент,
8. вспомогательное оборудование

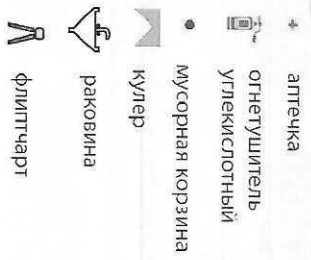


Условные обозначения

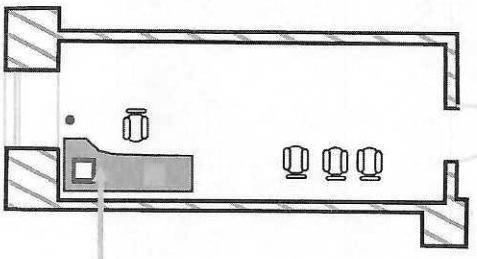
СТОЛ  
Материал: ЛДСП  
Размеры:  
140\*80\*71,6 см



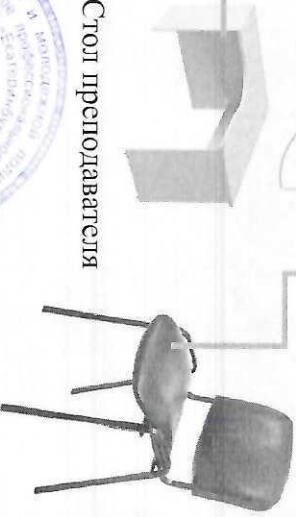
учебно-лабораторное оборудование:  
шкаф навесной, котел, сварочный аппарат, биметаллический радиатор, насос ручной



интерактивная доска



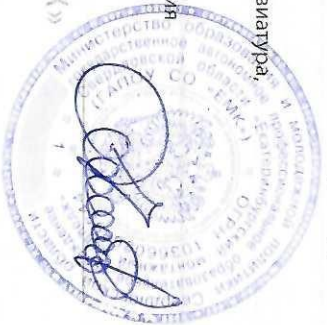
Стол преподавателя



Стул

МОНТАЖ И ЭКСПЛУАТАЦИЯ  
ОБОРУДОВАНИЯ

Директор  
ГАПОВ СО «ЕМК»



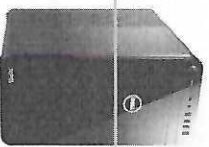
/В.Н. Чистяков/

# План расстановки оборудования

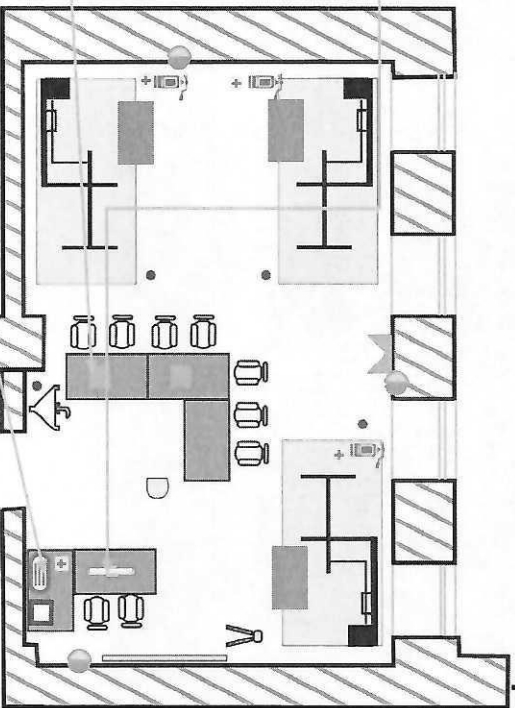
Комплект оборудования:  
компьютер, монитор,  
клавиатура, мышь



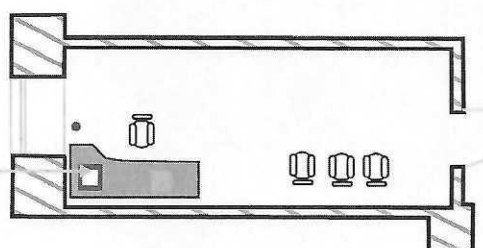
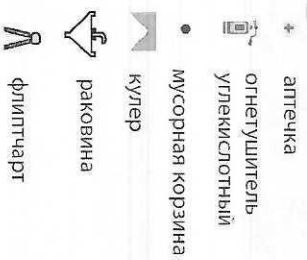
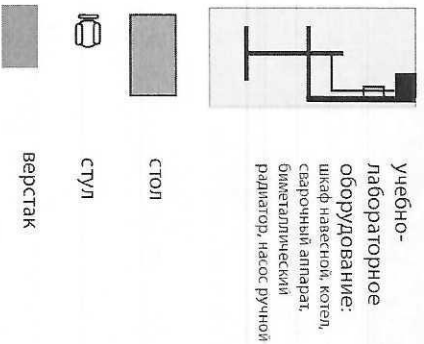
Ноутбук



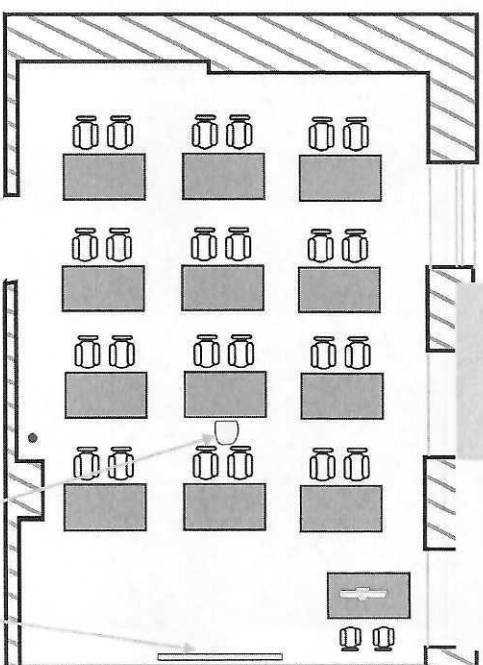
Принтер формата А3



Условные обозначения



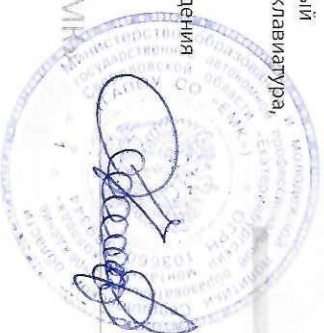
интерактивная доска



Монтаж и эксплуатация газового оборудования

Интерактивная доска и проектор

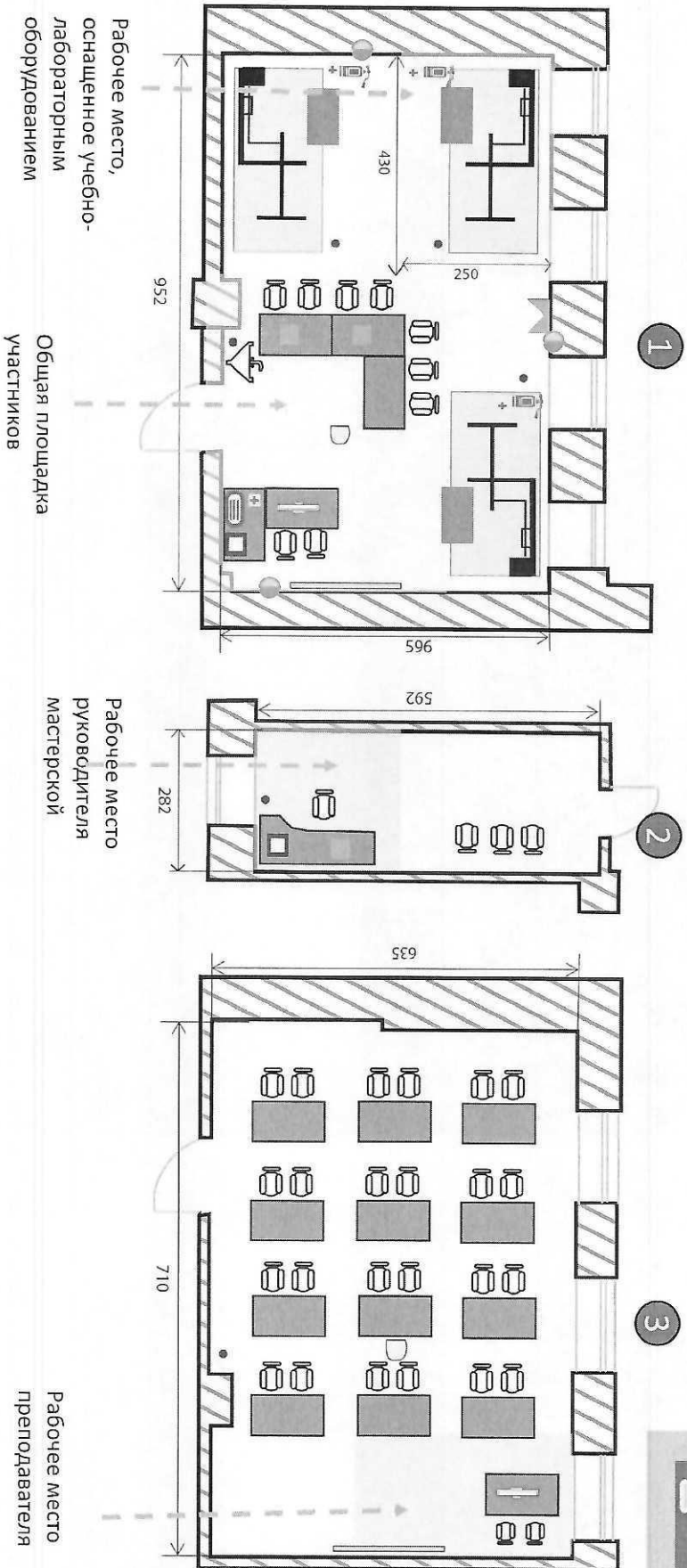
Директор  
ГАПОУ СО «ЕМКА»



/В.Н. Чистяков/



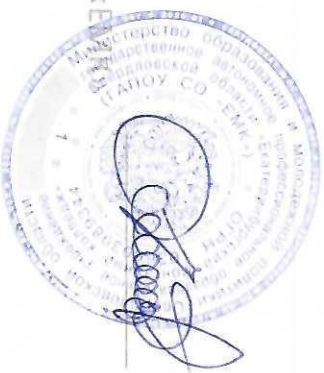
# Зонирование



Помещения мастерской:

1. Мастерская
2. Комната руководителя мастерской
3. Аудитория развития компетенции «Монтаж и эксплуатация газового оборудования»

Директор  
ГАОУ СО «ЕАИКиЭ



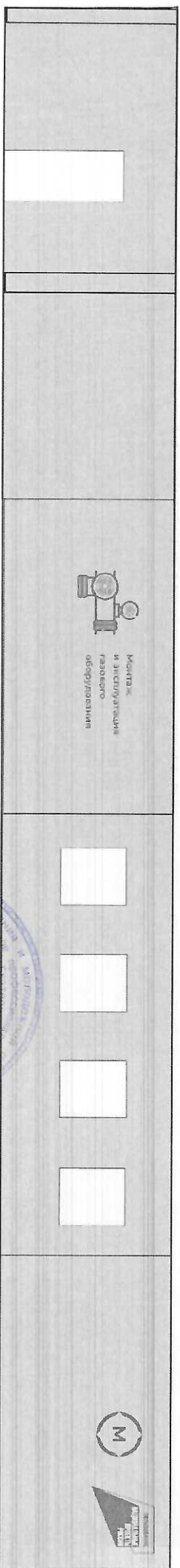
/В.Н.Чистяков/

# Элементы брендирования

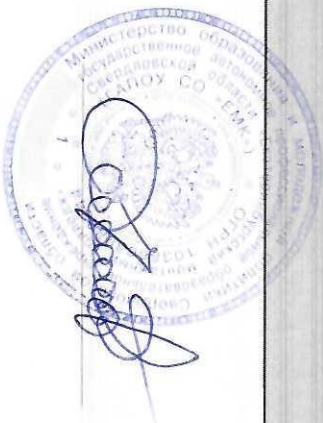
## Цветовая гамма

RGB	38/52/121	RGB	133/158/255
PANTONE	3591 CP	PANTONE	284 U
CMYK	69/57/0/53	CMYK	48/38/0/0
HEX	#263479	HEX	#8C9AFF

## Развертки стен (Мастерская)



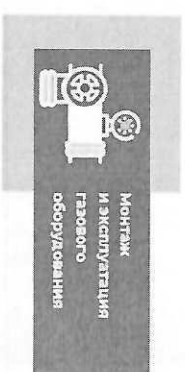
Директор  
ГАЛГОУ СО «ЕМК»



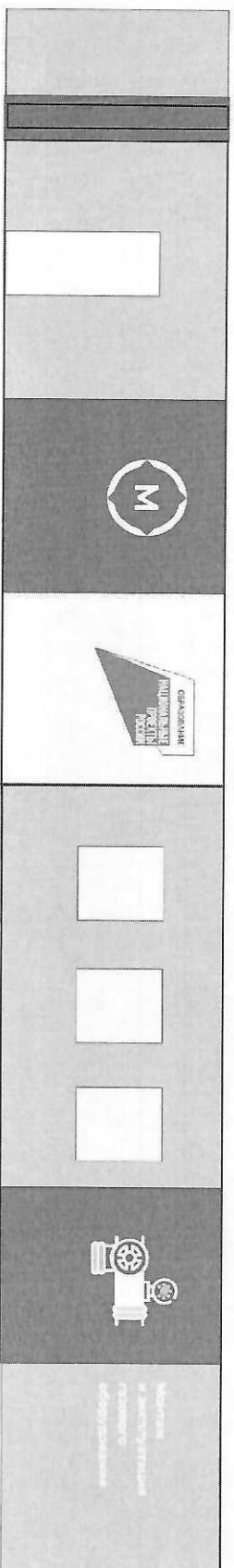
/В.Н. Чистяков/



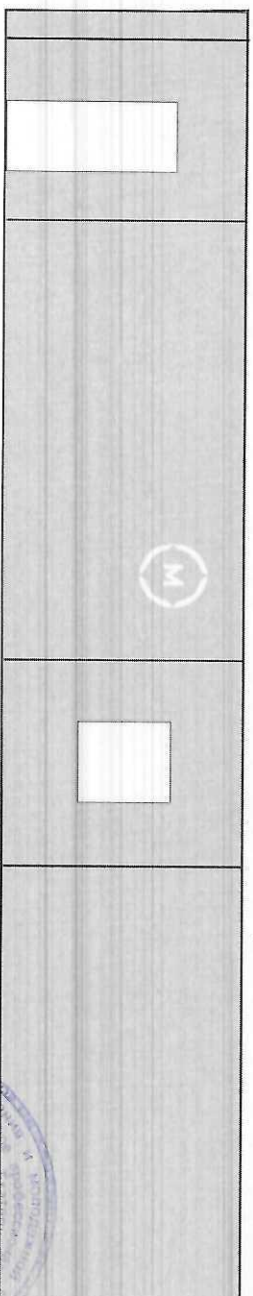
# Элементы брендинга



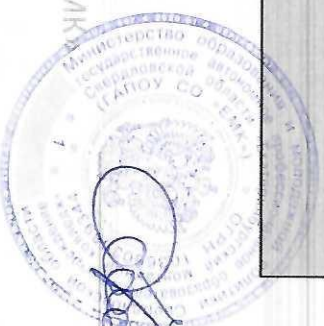
Развертки стен (Аудитория развития компетенции «Монтаж и эксплуатация газового оборудования»)



Развертки стен (Комната руководителя мастерской)



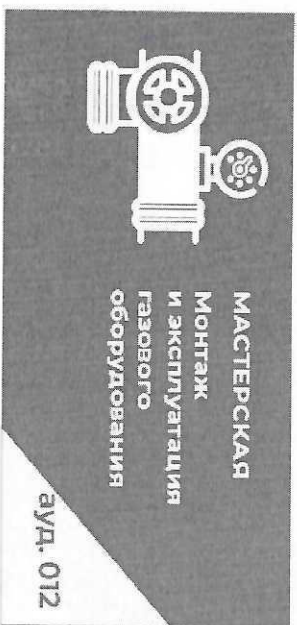
Директор  
ГАПОУ СО «ЕМКА»



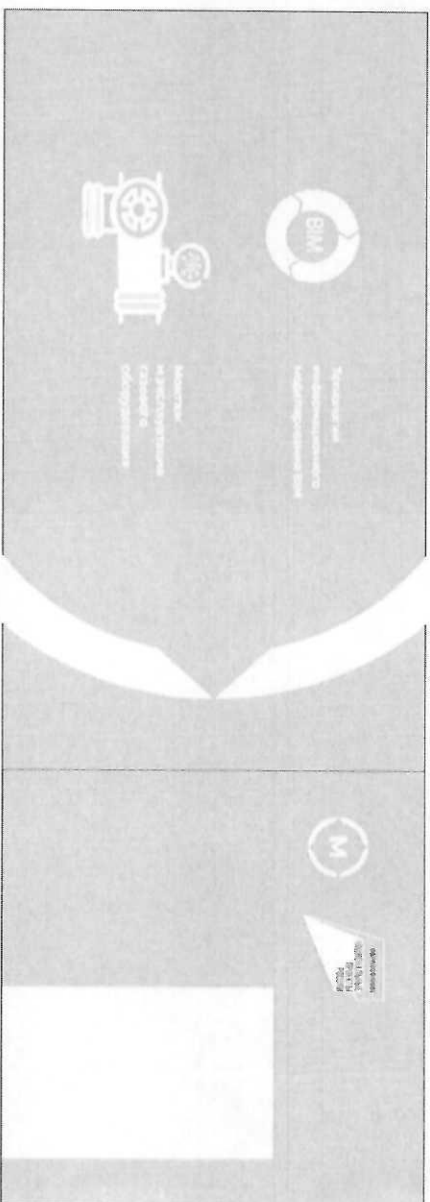
/В.Н. Чистяков/

# Элементы брендинга

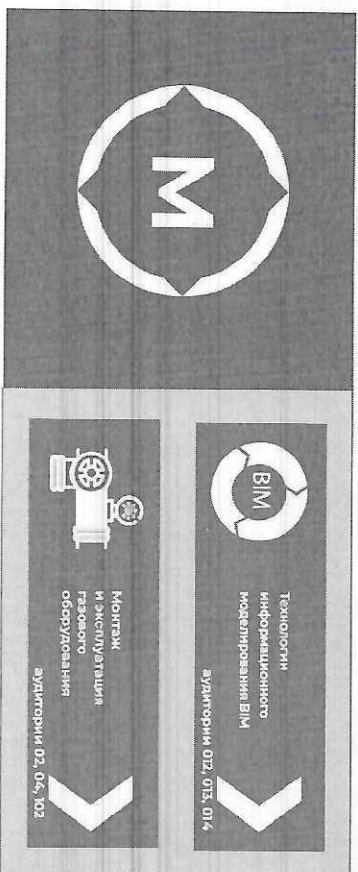
Логотипы и их размещение



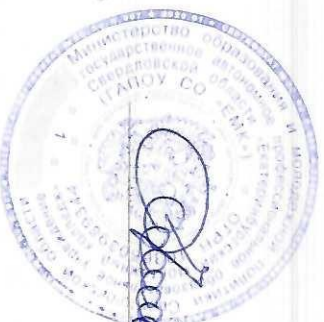
Вход на этаж



Указатели



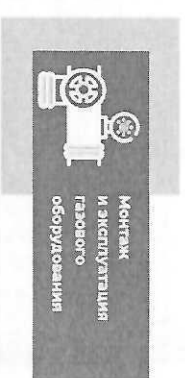
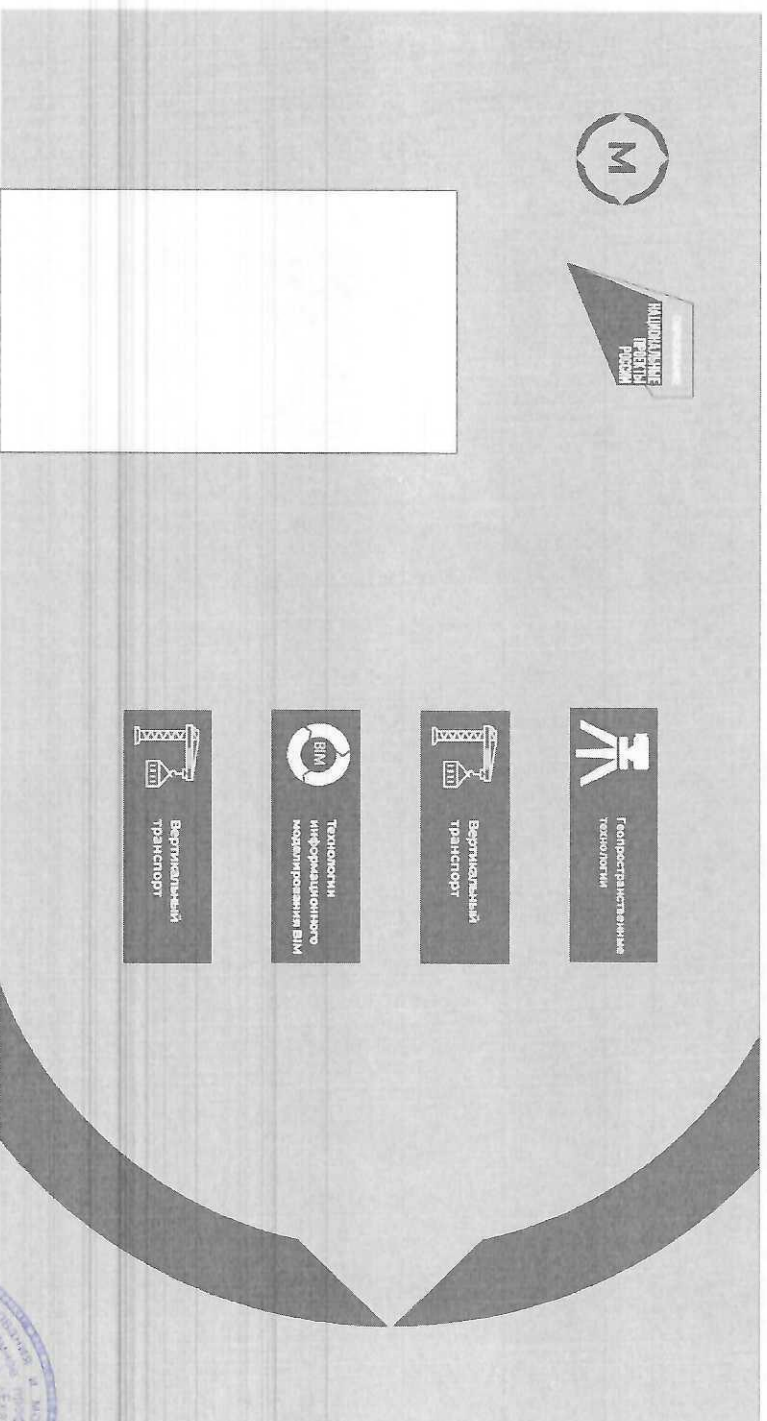
Директор  
ГАПОУ СО «ЕМК»



/В.Н. Чистяков/

# Элементы брендинга

Входная группа



Директор  
ГАОУ СО «ЕИИИ»



/В.Н.Чистяков/